

Projekt instalacji elektrycznych  
Rzut piwnic  
Instalacje rozdzielnic oraz przewodów wlv

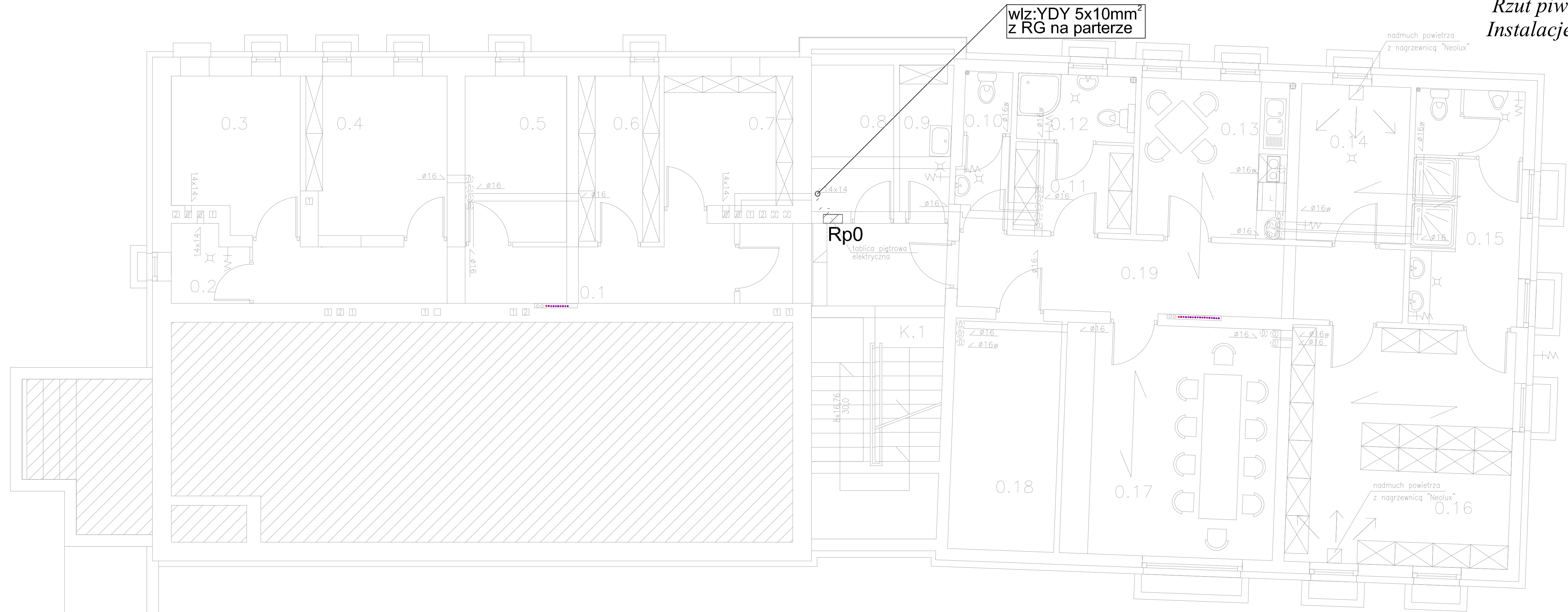



TABELA POMIESZCZEŃ

NR. POM.	POMIESZCZENIE	POW. (m <sup>2</sup> )
a	b	c
	Cz. istniejąca – adaptacja	
0.1	Korytarz	13,02
0.2	Magazyn gosp. (wodomierz)	2,51
0.3	Magazyn gospodarczy	8,49
0.4	Magazyn gospodarczy	9,92
0.5	Magazyn gospodarczy	7,62
0.6	Magazyn dowodów rzeczowych	6,07
0.7	Składnica akt	7,51
	Razem	55,14
	Cz. projektowana – dobudowa	
0.8	Magazyn podręczny	5,56
0.9	Pom. porządkowe	3,51
0.10	Wc ogólnodostępne	3,47
0.11	Szatnia damska	4,68
0.12	Umywalnia damska	3,50
0.13	Pokój socjalny	10,49
0.14	Suszarnia	7,73
0.15	Umywalnia męska	11,55
0.16	Szatnia męska	23,89
0.17	Pokój odpraw (notatek)	22,20
0.18	Magazyn NPP	11,03
0.19	Korytarz	14,68
K.1	Klatka schodowa	14,52
	Razem	136,81
	OGÓŁEM	191,95

RZUT PIWNIC

SKALA 1:50

		Architektoniczna Pracownia Autorska <b>PRO ARTE sp. z o.o.</b> arch. R. i W. Kupść 81-867 Sopotul, Krasickiego 10/7, tel/fax (48-58) 551-34-60		NR RYS. <b>EW3</b>
OPRACOWANIE	Projekt wykonawczy instalacji elektrycznej			BRANŻA
TEMAT	Modernizacja budynku Komisariatu Policji w Żukowie Żukowo, ul. Polna 2B, dz. nr 417/2			<b>ELEKTRYCZNA</b>
AUTOR	IMIE I NAZWISKO mgr inż. Zbigniew Behrendt	NR UPRAWNIEN POM/0001/PWOE/13	PODPIS	DATA
OPRACOWAŁ				
SPRAWDZIŁ	mgr inż. Szymon Zapadka	POM/0205/PWO5/10		